



UN NOUVEL OUTIL POUR FACILITER LES RENCONTRES ENTRE ENTREPRISES ET LABORATOIRES

Conférence de presse
24 novembre 2009



Ministère de l'Enseignement supérieur et de la Recherche

Contenu


- Introduction
- Présentation des projets
- 2010 : un nouveau portail

Le site de l'Agence Nationale de la Recherche : carrefour incontournable pour les chercheurs

Le site de l'ANR en quelques chiffres :

- 700 000 connexions par an – plus de 3 millions de visiteurs uniques depuis sa création
- 6 000 dépôts de projets par an impliquant 24 000 partenaires depuis 2005
- 12 000 « fiches laboratoires » dans la base de données ARIANE : recherche par « mots clés » et/ou géographique pour trouver instantanément les laboratoires financés par l'ANR


Les « appels à projets ANR » : le socle du site de l'ANR, 50% du trafic du site





AGENCE
NATIONALE
DE LA
RECHERCHE


www.agence-nationale-recherche.fr

➤ Les programmes de recherche









ACCUEIL
PLAN DU SITE
GLOSSAIRE
LIENS UTILES
JOURNAL DES MISES A JOUR

- L'Agence en bref
- About Us
- Toute l'actualité
- **Appels à projets**
 - Programmation 2010
 - Thématiques
 - Questions fréquentes
 - Hotline 0811 42 8000
 - Appels à projets
 - Appels à projets clos
 - Projets sélectionnés
 - Projets financés
 - Ateliers de réflexion prospective
 - Les comités
 - Procédures et déontologie
- Pôles de compétitivité
- Crédit d'impôt recherche (CIR)
- les Instituts Carnot
- Autres sources de financement
- Manifestations
- L'ANR recrute

- ANR Vidéos
- Convergence : la lettre de l'Agence
- Flux RSS
- Mises à jour

Par cette rubrique vous accédez à l'ensemble de nos appels à projets. Vous pouvez effectuer votre propre sélection en affichant les appels à projets selon leur état, ou uniquement ceux d'un programme en particulier, ou encore faire une recherche libre par mots-clé.

➤ [Tout sur la programmation ANR édition 2010](#)

RECHERCHER UN APPEL A PROJET

Par année
Par état
Par thème
Par mots-clé

... toutes
Ouvert
... tous

OK

| Thème | Nom | Etat | Date de clôture |
|--------------------------------------|---|------|-------------------|
| Biologie - santé | ■ Appel à Projets Transnational dans le cadre de l'ERA-NET EMIDA | | 1/3/2010 |
| Biologie - santé | ■ Appel à Projets Transnational dans le cadre de l'ERA-NET PRIOMEDCHILD | | 10/5/2010 |
| Biologie - santé | ■ Appel à Projets Trilatéral pour la recherche sur la Maladie d'Alzheimer et les maladies apparentées avec les agences du Canada, de ses régions et du Québec | | 29/1/2010 |
| Biologie - santé | ■ Programme de Recherche en Santé Publique - PRSP | | 24/11/2009 |
| Partenariats et compétitivité | ■ Programme Inter Carnot-Fraunhofer PICF 2010 | | 29/1/2010 |
| Programmes non-thématiques | ■ Appel à Projets Bilatéral JST-ANR "Sciences et Technologies de l'Information et de la Communication" | | 8/1/2010 |
| Programmes non-thématiques | ■ Programme Blanc Edition 2010 | | 12/1/2010 |
| Programmes non-thématiques | ■ Programme Jeunes Chercheuses et Jeunes Chercheurs Edition 2010 | | 12/1/2010 |

La base de données Ariane de l'ANR : pour faire connaître les compétences des laboratoires

**TROUVEZ >>>
LES PARTENAIRES PUBLICS
>>> DE VOS PROJETS**

RECHERCHE | SITE ANR | ACTUALITÉ | EN SAVOIR PLUS...

Affinez votre recherche :
athérome Rechercher
Préciser une région ou un département

Mots clés : **athérome**
Réponses approchantes :
23 réponses - Tri: Fréquence mots clés

- UMR 5515
Service d'hémodynamique et de cardiologie interventionnelle
UCBL1 (Université Claude Bernard : Lyon I)
69394 Lyon 1 projet financé depuis 2005
[Fiche détaillée](#)
[Trouver ce laboratoire sur Internet...](#)

- EMI 340
Radiopharmaceutiques Biocliniques
INSERM (Institut National de la Santé et de la Recherche Médicale)
38700 La Tronche 1 projet financé depuis 2005
[Fiche détaillée](#)
[Trouver ce laboratoire sur Internet...](#)

TIMC-IMAG - UMR 5525
[Fiche détaillée](#)

« je suis une entreprise, je cherche quel labo a une expertise sur l'athérome ». Grâce à la base de données Ariane, je trouve exactement les experts qui ont travaillé sur des projets soutenus par l'ANR.

Les « appels à projets d'entreprises » : pour faire connaître les besoins des entreprises



- L'Agence en bref
- About Us
- Toute l'actualité
- Appels à projets
- Pôles de compétitivité
- Crédit d'impôt recherche (CIR)
- les Instituts Carnot
- Autres sources de financement
- Manifestations
- L'ANR recrute

- ANR Vidéos
- Convergence : la lettre de l'Agence
- Flux RSS
- Mises à jour

- RECHERCHER
- Nous contacter
- Imprimer
- Envoyer cette page
- English

Appels à projets d'entreprises

À l'initiative du ministère de l'Enseignement supérieur et de la Recherche, l'Agence Nationale de la Recherche met en place un espace dédié aux rencontres entre les besoins des entreprises en matière de recherche & développement et l'offre de compétences des laboratoires publics.

➤ Les entreprises peuvent :

- proposer un nouvel appel à projets. Pour cela :
 - compléter intégralement le [formulaire téléchargeable en cliquant ici](#)
 - transmettre le dossier à l'adresse appels.entreprises@agencerecherche.fr
- consulter l'annuaire des laboratoires soutenus par l'ANR en [cliquant ici](#)

➤ Les laboratoires peuvent consulter la liste des appels à projets déposés par les entreprises et répondre selon les modalités précisées.

| Entreprise | Titre de l'appel à projets | Date de lancement |
|---|--|-------------------|
|  LFB L'ENGAGEMENT ÉTHIQUE | ■ NOUVELLES APPROCHES DE SECURISATION BIOLOGIQUE | 24/11/2009 |
|  LFB L'ENGAGEMENT ÉTHIQUE | ■ MODELES IN VITRO & IN VIVO PREDICTIFS D'IMMUNOGENICITE | 24/11/2009 |
|  LFB L'ENGAGEMENT ÉTHIQUE | ■ FORMULATION DES PROTEINES THERAPEUTIQUES | 24/11/2009 |
|  Roche | ■ IDENTIFICATION ET VALIDATION DE BIOMARQUEURS BIOLOGIQUES ET CLINIQUES POUR UNE DÉTECTION PRÉCOCE DE LA MALADIE D'ALZHEIMER | 24/11/2009 |

Les entreprises
peuvent déposer
leurs appels à
projets

Les laboratoires
peuvent
consulter la liste
des appels à
projets déposés
par les
entreprises

9 premières entreprises utilisatrices, 12 appels à projets en ligne dès maintenant



Ministère de l'Enseignement supérieur et de la Recherche

Contenu

- Introduction
- Présentation des projets
- 2010 : un nouveau portail

- Galénique, nanotechnologies
 - Formulations à libération prolongée de protéines thérapeutiques
- Immunogénicité
 - Nouveaux modèles in vitro/ in vivo permettant de mieux évaluer l'immunogénicité des biothérapies
- Sécurisation biologique
 - Nouvelles approches technologiques permettant la sécurisation des produits biologiques de santé



Politique de recherche partenariale

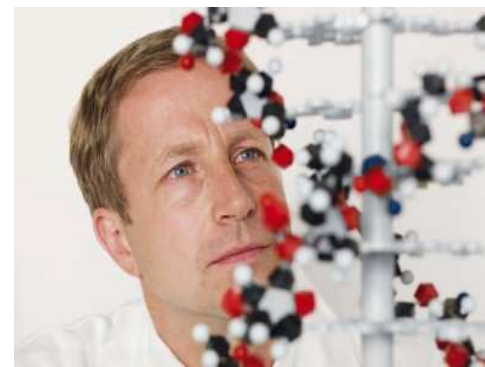
Le partenariat, un outil au service de notre mission de santé publique

- Nouveaux produits dans les maladies rares et graves en immunologie, soins intensifs, hémostase
 - Anticorps monoclonaux, produits de coagulation innovants
- Etudes épidémiologiques et registres
- Recherche physiopathologique et nouvelles cibles
 - Cibles moléculaires innovantes
 - Identification de déficits en protéines plasmatiques
- Développements galéniques
 - Formulations concentrées, Formes LP, encapsulation
- Sécurisation biologique
- Biomarqueurs et modèles animaux
- Technologies de bioproduction (USP/DSP)

ROCHE

Projets de recherche partenariale

- **Maladie d'Alzheimer :**
Identification et validation de marqueurs biologiques et cliniques pour un diagnostic précoce de la maladie.
- **Cancérologie :**
Biomarqueurs circulants prédictifs de la réponse tumorale.



ROCHE

Politique de recherche partenariale



- **Une culture de partenariats**

- **Avril 2009 - Lancement du Réseau Français de Recherche Roche**

- **5 domaines thérapeutiques prioritaires**
 - Onco-Hématologie
 - Maladies du système nerveux central
 - Maladies métaboliques
 - Maladies inflammatoires
 - Virologie

Développer des partenariats publics/privés

pour accélérer l'innovation thérapeutique



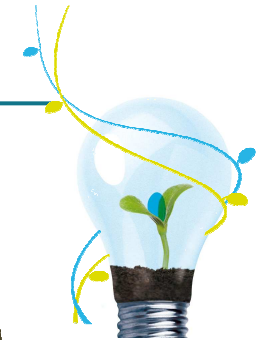
Ministère de l'Enseignement supérieur et de la Recherche

www.roche.fr

SANOFI AVENTIS

Projets de recherche partenariale

- **Validation de cibles génétiques et marqueurs des maladies immuno-inflammatoires**
 - **Finalité de la recherche :**
 - validation des cibles et mécanismes biologiques pour criblage
 - validation de marqueurs pour des approches personnalisées débutant lors des essais cliniques
 - et ceci au travers de l'utilisation d'échantillons ADN et de plateformes technologiques innovantes
 - **Modalités de sélection :** le partenaire aura des échantillons ADN en nombre, parfaitement caractérisés cliniquement



SANOFI AVENTIS

Politique de recherche partenariale

- **Dynamiser les échanges public-privé en France pour favoriser l'innovation thérapeutique au bénéfice des patients**
- **Promouvoir l'excellence et la créativité**
 - Soutenir les jeunes chercheurs et les laboratoires d'excellence
- **Valoriser les résultats des recherches collaboratives pour répondre aux besoins médicaux**
- **Soutenir les initiatives permettant d'améliorer l'innovation thérapeutique en France en renforçant la coordination des différents acteurs**
- **Ambition de sanofi aventis**
 - Renforcement des collaborations avec l'Alliance pour les sciences de la vie et de la santé
 - Participation majeure au nouveau fonds d'investissement dans le domaine des biotechnologies de la santé
 - Création de Bio Launch Plant à Vitry :
 - unité de bioproduction
 - unité biotech de développement



Projet de recherche partenariale

□ URBITOUCH

- Explorer les nouvelles possibilités de contrôle robotique offertes par les récentes interfaces tactiles mobiles.

Quelles interfaces pour les robots de demain?



Politique de recherche partenariale

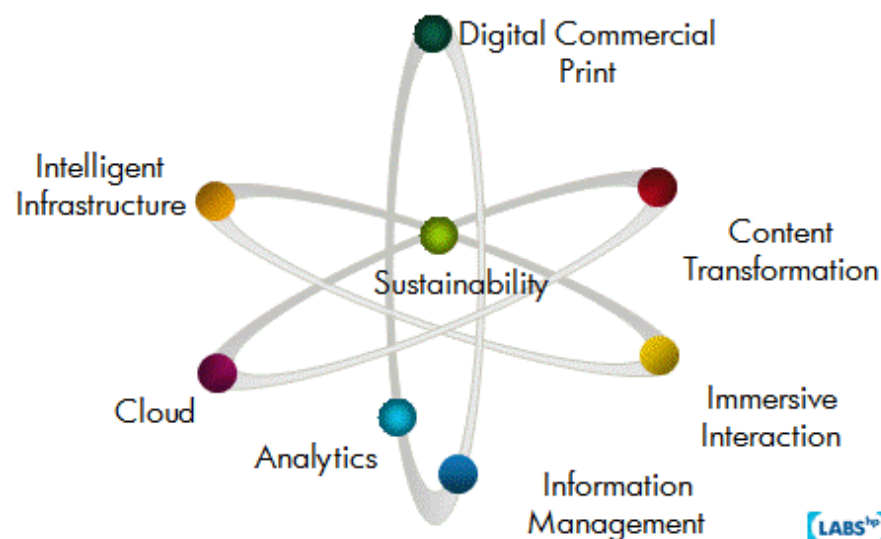
- ❑ Gostai : **issue de la recherche** publique (ENSTA Paristech), créée par un chercheur, **25% de docteurs, % important des dépenses en R&D.**
- ❑ Nombreux partenariats avec la recherche: **ANR, REI, FP7, RAPID.**
- ❑ Robotique = industrie innovante, créatrice d'emplois et **pont « naturel »** de l'industrie avec l'espace académique. **Compétition US/Japon.**
- ❑ Interfaces existantes actuellement : **Cap Robotique** dans le cadre de Cap Digital + syndicat **Syrobo**

HEWLETT-PACKARD

Projets de recherche partenariale

- Appel global annuel
 - Projets de 1 an renouvelables
 - Support d'un étudiant et d'un professeur
 - Environ 60 projets financés par an
 - Taux de réussite d'environ 10-15%

HP Labs Research Areas The next technology challenges and opportunities



- Participations à des projets publics nationaux ou internationaux
- Echanges – Sabbatiques - Internes

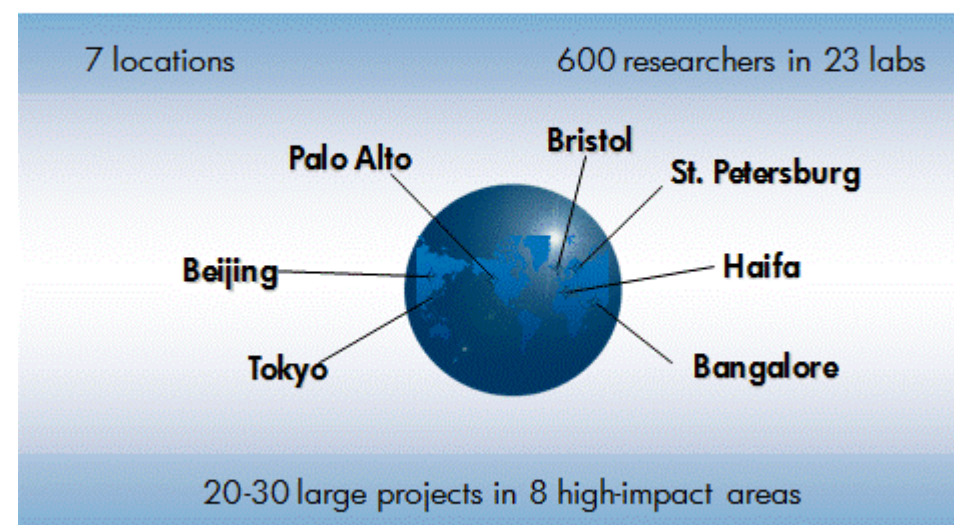
HEWLETT-PACKARD

Politique de recherche partenariale

□ HP Open Innovation Office

- Partenariats de recherche des HP Labs
 - Global
 - Universités
 - Recherche publique
 - Startups
 - Compagnies

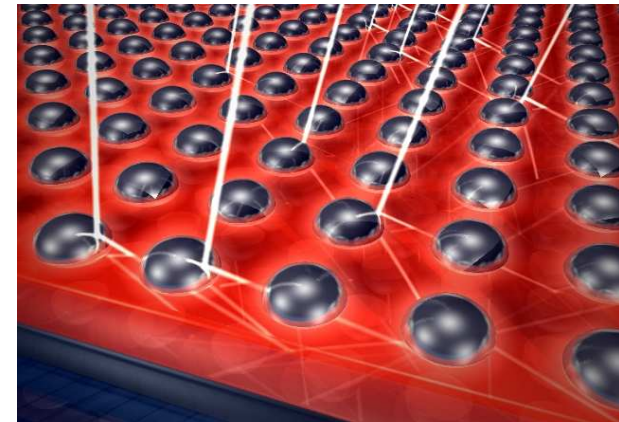
HP Labs around the world



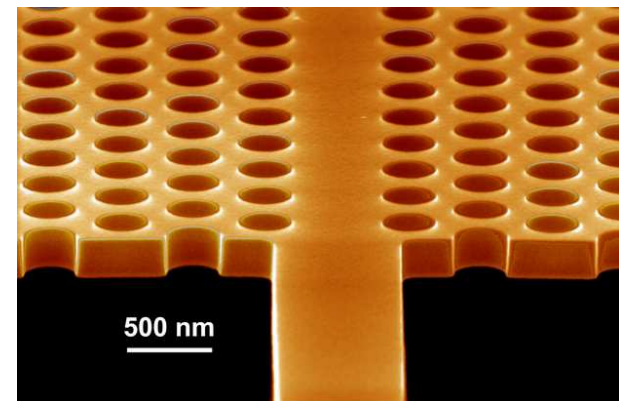
[LABS^{hp}]

□ Etude de capteurs photovoltaïques nanostructurés

- L'objectif est de proposer et de développer des solutions innovantes (cristaux photoniques, matériaux nanostructurés) pour accroître le rendement des cellules photovoltaïques, en augmentant l'angle d'acceptance des rayons lumineux rasants
- Ce projet contribue aux actions de Orange visant à développer des technologies pour le développement durable
- Il fait appel à la communauté académique sur un domaine de recherche où Orange n'est pas directement acteur



Source : <http://www.amolf.nl>



Source : <http://domino.watson.ibm.com>

ORANGE

Politique de recherche partenariale



- Orange collabore de multiples façons avec la recherche publique en France (et à l'international) :
 - Conseil scientifique avec quelques ténors de la recherche française et internationale
 - Partenariats stratégiques avec l'Institut Télécom, INRIA, Supélec, CNRS
 - 5 universités identifiées comme prioritaires: Paris VI, Paris XI, Rennes 1, Joseph Fourier, Paul Sabatier
 - 3 chaires, 2 labos communs (Cremant et Whist), ~150 contrats de recherche externalisés
 - ~150-200 doctorants
 - ~60 Contrats coopératifs ANR, PdC, IST, Eureka-Celtic
 - Intérêt des appels à projets pour les CRE, les thèses et les projets coopératifs. Objectif : meilleure mise en concurrence



RENAULT

Projets de recherche partenariale



- **Projet 1 : réduction de l'intensité capitalistique de l'industrie automobile**

Trouver des technologies (produit et process) plus flexibles et plus aptes à produire des objets automobiles performants avec des tickets d'entrée en rupture (division par 3 à 4)

- **Projet 2 : Imaginaires de la mobilité : comprendre les motivations des nouveaux conducteurs**

Comprendre les motivations de choix des clients dans un contexte de mobilité à la fois plus contraint (coût de l'énergie) mais aussi plus varié dans l'offre



RENAULT

Politique de recherche partenariale



- Utiliser les bonnes pratiques de l'innovation :
 - Travail coopératif entre entreprise et la recherche publique
 - Pratique de la fortuité (serendipity)
 - Focus sur la création de valeur (ou de sens)

Contenu

- Introduction
- Présentation des projets
- 2010 : un nouveau portail

2010 : REFONTE COMPLETE DES OUTILS DE MISE EN RELATION AU SEIN D'UN NOUVEAU PORTAIL

- ⇒ **Un outil qui facilite** la recherche d'information et la mise en relation
- ⇒ **Un portail qui rassemble** l'ensemble des principales bases de données existantes
- ⇒ **Un service internet de référence** où se rencontrent l'offre et la demande de collaboration

Pour les entreprises

CARTOGRAPHIE
DES
COMPETENCES
DES LABOS
PUBLICS

Pour les laboratoires publics

APPELS A
PROJETS
OUVERTS DES
ENTREPRISES

Pour les jeunes chercheurs

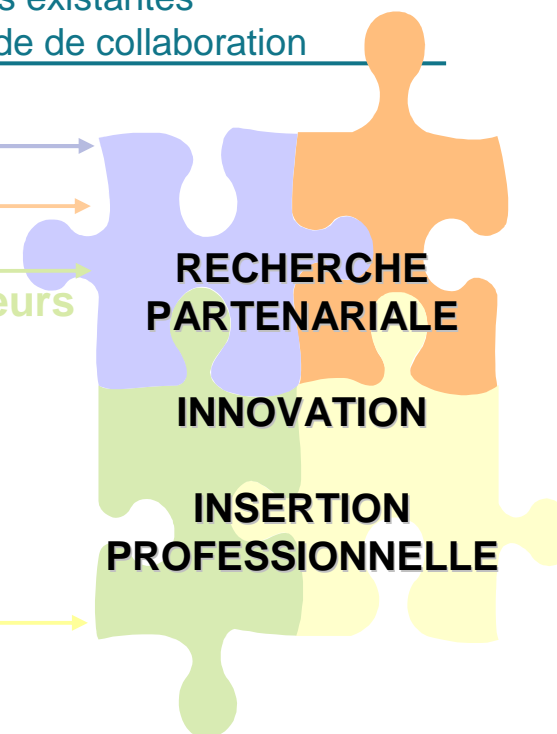
BOURSE DES
THESARDS
ET
POST-
DOCTORANTS

Pour l'ensemble des acteurs

UN AGENDA
DES
RENCONTRES
PUBLIC-PRIVE

UN ESPACE
THEMATIQUE
DE MISE
EN RELATION

DEMANDE
D'ASSISTANCE
POUR
IDENTIFIER UNE
COMPETENCE
PRECISE



Pour déposer vos appels à projets

- Le site de l'ANR :
 - <http://www.agence-nationale-recherche.fr/projets-d-entreprises/Accueil.htm>

- Une adresse email :
 - appels.entreprises@agencerecherche.fr